

## Paisaje de Interés Cultural de Tharsis (Huelva) Demarcación paisajística: 03. El Andévalo.

Correspondencias con el Mapa de Paisajes de Andalucía (CMA 2005):

Área/s: S3. Serranías de baja montaña.  
Ámbito/s: 2 Andévalo Occidental.



Cortas en las Minas de Tharsis.

***DELIGNY, E. (1863). “Apuntes históricos sobre las minas cobrizas de la sierra de Tharsis (Thartesis Bætica)”. Revista Minera, T. XIV, p. 211.***

*[...]¿Qué nombre había de dar a este grupo minero, en medio del cual ya veía, en mi imaginación, levantarse un populoso pueblo y llegar las locomotoras de ferrocarril? Entonces era un desierto lleno de brañas y malezas lo que había de convertirse más tarde en animado recinto industrial, pero mi cabrero me sacó pronto de mis vacilaciones. Para colocar registros y pertenencias es preciso tomar y notar puntos y linderos; mi lindero principal, cumbre céntrica del grupo, se llamaba la Sierra TARSE. Este nombre se daba además, como genérico, a la reunión de los cerros y valles en que se extendían las minas y los escoriales.*

*Al día siguiente escribía al Duque de Glucksberg, llamaremos “Tharsis” a las minas del término de Alosno. [...]*

## LOCALIZACIÓN

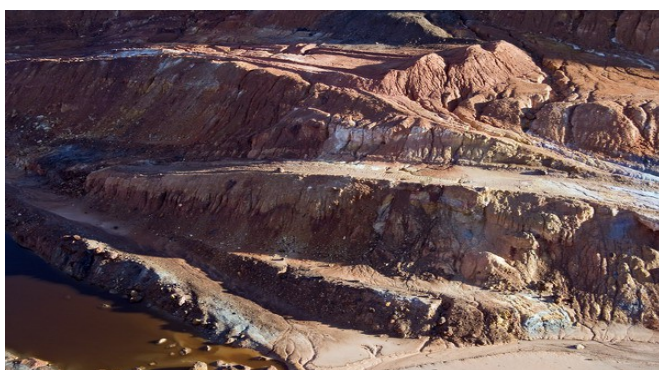


★ Paisaje de Interés Cultural    Demarcación paisajística    Provincias



Paisaje de Interés Cultural    Demarcación paisajística    Cabeceras municipales

Los estudios arqueológicos más recientes han documentado labores de extracción y metalurgia remontando la antigüedad de las Minas de Tharsis hasta la Edad del Cobre. Durante la Edad del Hierro la riqueza producida había incidido en la población de la zona generando intereses por la competencia territorial y provocando la creación de una sociedad más compleja que comercializó el mineral desde la costa onubense contactando con otros lugares del Mediterráneo. El mantenimiento del sistema productivo y comercial por las culturas tartésica y fenicia fue potenciado desde la dominación romana incrementándose considerablemente la producción gracias al perfeccionamiento de las técnicas de extracción desde la acción del gobierno imperial. A pesar de esta larga trayectoria, el paisaje que en la actualidad puede apreciarse mantiene una relación histórica más directa con la política de explotación iniciada en el siglo XIX desde la llegada del ingeniero Ernesto Deligny en 1853 y, posteriormente, bajo la propiedad de *The Tharsis Sulphur and Cooper Co. Ltd.* y las compañías españolas en el siglo XX, etapa en la que los avances de la industrialización impulsaron el rendimiento y la proyección internacional de la minería del Andévalo, muy particularmente de las Minas de Tharsis, incidiendo en la conformación física y la caracterización cultural de este paisaje.



Aerogeneradores y vistas de las rampas en las cortas. Procesión de Santa Bárbara frente al monumento al minero. Tharsis.